



PEMERINTAH KOTA PARIAMAN

DINAS KOMUNIKASI DAN INFORMATIKA

Alamat: Jl. Imam Bonjol No 44 Pariaman, Desa Cimparuah, Kecamatan Pariaman
Tengah Kota Pariaman, 25511

Website: //diskominfo.pariamankota.go.id E-mail: diskominfo@pariamankota.go.id

Tanggal	12 Februari 2025	Media	Koran Padang
Kategori	KESEHATAN	Jurnalis	ant

Harian Umum

KORAN PADANG

Berani Menyampaikan Santun Mengkritik

KLIPING KORAN

HARI : Rabu
TANGGAL : 12 Februari 2025

PEMERINTAH KOTA PARIAMAN - DINAS KOMUNIKASI DAN INFORMATIKA

Labkesmas Pariaman Ditargetkan Beroperasi Pertengahan 2025

PARIAMAN, KP – Pemko Pariaman menargetkan Laboratorium Kesehatan Masyarakat (Labkesmas) mulai beroperasi pada pertengahan 2025. Saat ini, fasilitas tersebut masih dalam tahap melengkapi sarana dan prasarana.

"Laboratorium ini kami operasikan sekitar Juni atau Juli 2025, karena perlu persiapan sarana, prasarana, tenaga kerja, dan operasionalnya," ujar Pelaksana Tugas Kepala Dinas Kesehatan Kota Pariaman, Rio Arisandi, Selasa (11/2).

Labkesmas yang dibangun pada 2024 dengan dana alokasi khusus sekitar Rp15,3 miliar ini diharapkan dapat meningkatkan pelayanan kesehatan bagi masyarakat. Selama ini, pemeriksaan penyakit hanya dilakukan di laboratorium Puskesmas dan rumah sakit daerah. Dengan adanya Labkesmas, pemeriksaan bisa dilakukan lebih lengkap dan akurat.

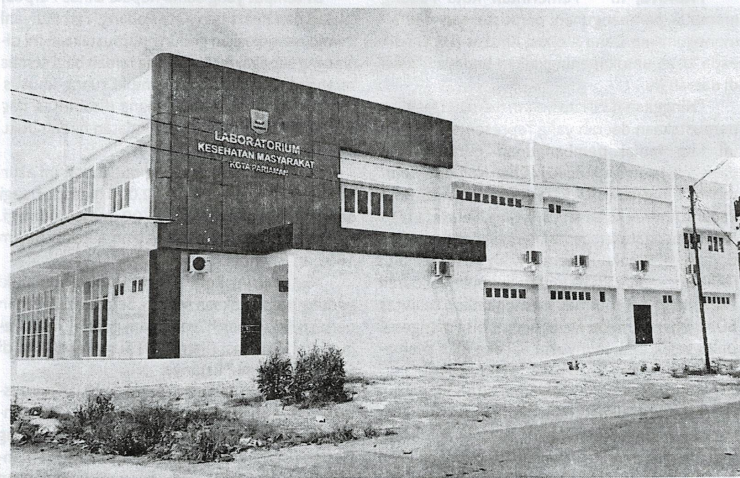
Rio menjelaskan, laboratorium tersebut telah diserahkan dan sesuai arahan pemerin

tah pusat, pengoperasiannya akan dimulai enam bulan setelah serah terima.

"Kami berupaya memberikan pelayanan kesehatan terbaik dengan menghadirkan fasilitas yang lebih memadai," katanya.

Labkesmas yang terletak di belakang Terminal Jati Pariaman ini juga diharapkan dapat mempercantik kawasan yang sering dikunjungi masyarakat, terutama penumpang bus antar daerah. Selain itu, fasilitas ini akan mendukung berbagai program kesehatan pemerintah, termasuk dalam hal diagnosis penyakit secara lebih akurat.

Rio mengungkapkan, dari anggaran Rp15,6 miliar yang disediakan, sekitar Rp15,3 miliar telah digunakan untuk pembangunan gedung, pengadaan sarana dan prasarana, serta biaya perencanaan dan pengawasan. Dengan selesainya pembangunan, Pemko Pariaman optimistis Labkesmas dapat meningkatkan kualitas pelayanan medis bagi masyarakat. (ant)



LABORATORIUM Kesehatan Masyarakat (Labkesmas) Kota Pariaman.

